



E d i f i c i o

# *WALKER MARTÍNEZ 880*

[santolaya.cl](http://santolaya.cl)

Lo hacemos realidad





Hacer realidad el sueño de tu departamento, es nuestra misión. En Santolaya sabemos que ese gran sueño está conformado por anhelos de comodidad, tranquilidad y futuro; y por eso cada uno de nuestros proyectos los concebimos y desarrollamos, teniendo el cumplimiento

de tu objetivo de vida como nuestra meta.

Nuestro objetivo es buscar ubicaciones que faciliten tu día a día, y que hagan foco en respetar el entorno, en desarrollar una cuidada arquitectura, en construir con profesionalismo, en preocu-

arnos del medio ambiente, en entregar espacios para el descanso y la entretención, en innovar en materia de diseño interior..

Aquí está nuestra diferencia, y en Santolaya sabemos qué es lo que te importa.

Sueña con tu nuevo departamento



Sueña

Edificio Walker Martínez 880 es una nueva forma de vivir el espíritu de renovación que los barrios de Santiago han experimentado en los últimos años. Un proyecto que invita a descubrir cómo hoy más que nunca, puedes conseguir un gran anhelo: tu propio

departamento. Walker Martínez 880 es el resultado de la más atractiva arquitectura, la más eficiente construcción y el mejor diseño puestos al servicio de tu calidad de vida.

Un edificio donde las inquietudes sobre el buen vivir se reflejan

en un proyecto pensado para ti.

Sueña con algo inesperado, algo nuevo y permanente; sueña con tu propio espacio. Sueña con un departamento y despierta en Walker Martínez 880.



Sueña con una renovada La Florida



Sueña

En Edificio Walker Martínez 880 hemos privilegiado un emplazamiento excepcional en el mejor sector de La Florida, a solo minutos de la autopista Vespucio Sur y de una completa red de transporte urbano.







Desde nuestra ubicación estratégica, los principales destinos de una ciudad en permanente movimiento estarán a tu alcance; obtendrás acceso expedito a autopistas y principales avenidas, parques y plazas, una enorme

y completa infraestructura comercial y de servicios, universidades, hospitales y centros de salud y todo lo que necesitas para hacer más completo cada día.

Si tu espíritu se encuentra

en permanente movimiento, Walker Martínez 880 marcará el camino desde donde todo comienza.



-  Estación de Metro Vicente Valdés
-  Supermercados, tiendas y negocios de barrio
-  Restaurantes y cafés
-  Hospitales y clínicas
-  Colegios y universidades
-  Autopista Vespucio Sur

Sueña con

un increíble equipamiento





Edificio Walker Martínez 880 ofrece a sus residentes un completo y muy funcional equipamiento que no podrás encontrar en ningún otro proyecto del sector.

Gracias a la visión que arquitectos, constructores y diseñadores levantaron para tu satisfacción, hemos construido espacios nada de comunes que te permitirán concretar

el estilo de vida que querías. En Edificio Walker Martínez 880, la invitación a soñar con tu comodidad mientras encuentras donde convivir con tranquilidad y armonía, está siempre abierta; un edificio que identifica a los soñadores, a los idealistas, a los que aspiran siempre a más. Un sueño hecho realidad.

Diseño de espacios comunes con sello único y personal

Espacios creados para descansar, entretenerse y soñar





Sala Gourmet



Gimnasio equipado



Quinchos



Espacio cowork



Espacio calistenia en piso 1



Hall de acceso  
con Conserjería las 24 hrs.



Piscina



Petzone



Sistema de seguridad  
a través de videocámaras



Casilleros E-lockers

Sueña con el diseño ideal de tu hogar

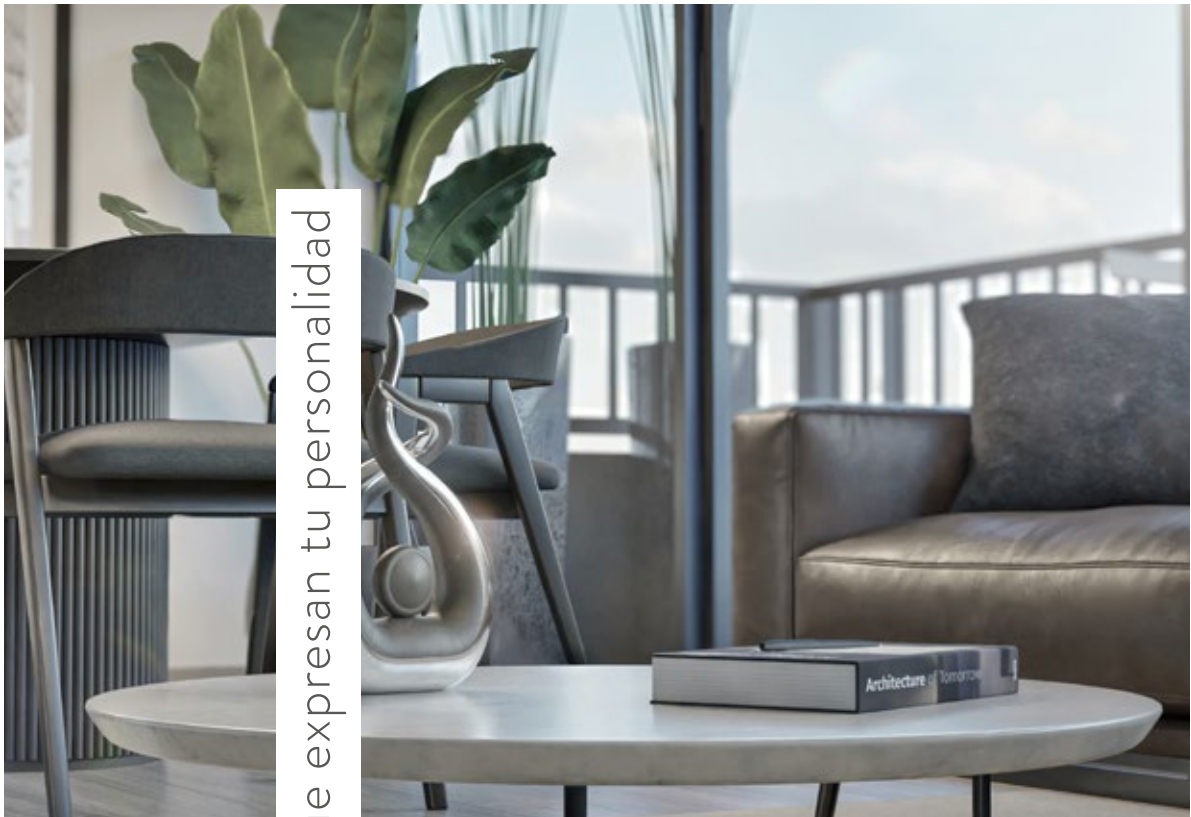




El lugar que soñaste para hacer especial cada día

Edificio Walker Martínez 880 también es el sueño de Santolaya y sus departamentos dan prueba de ello. En el planeamiento y construcción del proyecto hemos puesto especial hincapié en la selección de materiales y en la realización de finas terminaciones. Además, la distribución y luminosidad de sus ambientes, invitan a vivir con calidad y estilo desde el primer momento.

Walker Martínez 880 ofrece habitar un espacio muy especial que tú harás realmente único. De esta manera, las condiciones para comenzar el viaje de tus sueños son ya una realidad.



Ambientes, amplitud y luminosidad que expresan tu personalidad






Edificio Walker Martínez 880 es un resultado elegante y sofisticado que identifica fielmente quién eres. Provisto de un muy cuidado interiorismo y desarrollado en cada


detalle por expertos del más alto nivel, es un edificio creado al par de los mejores proyectos Santolaya que la ciudad hoy puede ofrecer.





 Cocina full eléctrica equipada con horno, microondas y campana


 Baños con shower door en dormitorio principal


 Espacio para lavadora (solo conexión agua fría)

 Baños secundarios con tina y muros de cerámica

 Pisos baños y terrazas cerámico

 Revestimiento interior en muros de papel mural

 Piso fotolaminado

 Ventanas de aluminio con cristales de termopanel

 Baranda metálica en terraza

 Citofonía IP



## PLANTA TIPO **B**

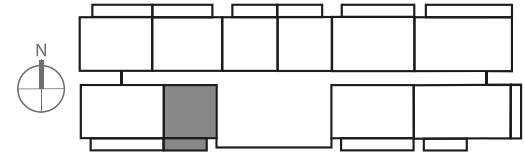
### **1 Dormitorio, 1 Baño**

Orientación Norte y Sur Poniente

Superficie útil: 32 m<sup>2</sup> aprox.

Superficie terraza: 6,6 m<sup>2</sup> aprox.

**Superficie total: 8,6 m<sup>2</sup> aprox.**



## PLANTA TIPO **C1**

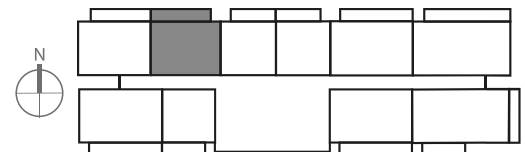
### **2 Dormitorios, 1 Baño**

Orientación Norte

Superficie útil: 41,4 m<sup>2</sup> aprox.

Superficie terraza: 8,8 m<sup>2</sup> aprox.

**Superficie total: 50,3 m<sup>2</sup> aprox.**





## PLANTA TIPO C3

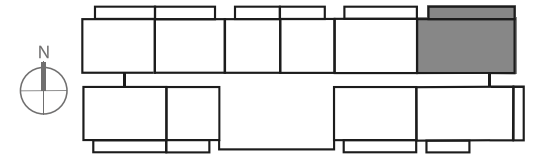
**2 Dormitorios, 2 Baños**

Orientación Norte

Superficie útil: 57,7 m<sup>2</sup> aprox.

Superficie terraza: 12,8 m<sup>2</sup> aprox.

**Superficie total: 70,6 m<sup>2</sup> aprox.**



## PLANTA TIPO C3

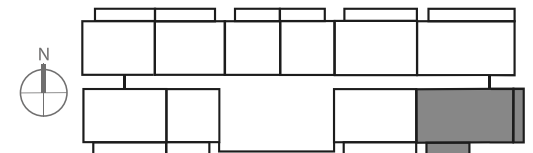
**2 Dormitorios, 2 Baños**

Orientación Norte

Superficie útil: 57,5 m<sup>2</sup> aprox.

Superficie terraza: 14,4 m<sup>2</sup> aprox.

**Superficie total: 72,0 m<sup>2</sup> aprox.**





## PLANTA TIPO **CM1**

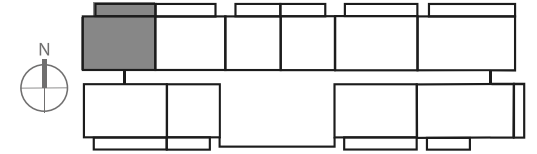
**2 Dormitorios, 2 Baños**

Orientación Norte

Superficie útil: 43 m<sup>2</sup> aprox.

Superficie terraza: 8,9m<sup>2</sup> aprox.

**Superficie total: 52,0 m<sup>2</sup> aprox.**



## PLANTA TIPO **CM2**

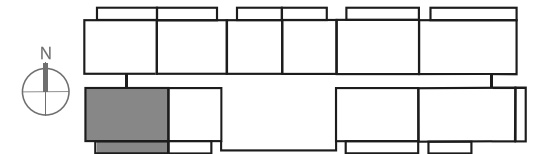
**2 Dormitorios, 2 Baños**

Orientación Sur Poniente

Superficie útil: 46,4 m<sup>2</sup> aprox.

Superficie terraza: 10,3m<sup>2</sup> aprox.

**Superficie total: 56,7 m<sup>2</sup> aprox.**



## PLANTA TIPO **CM3**

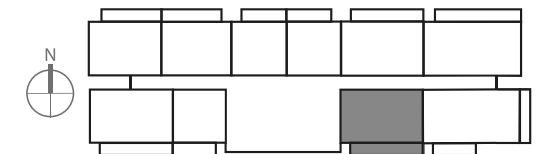
**2 Dormitorios, 2 Baños**

Orientación Norte y Sur Poniente

Superficie útil: 49,3 m<sup>2</sup> aprox.

Superficie terraza: 10,3m<sup>2</sup> aprox.

**Superficie total: 56,7 m<sup>2</sup> aprox.**





Más de 40 años de experiencia en el ámbito inmobiliario y de la construcción, nos han entregado un vasto conocimiento del mercado. Dicha trayectoria se traduce hoy en el desarrollo de productos tanto habitacionales como comerciales, donde la innovación, diseño y capacidad de dar respuesta a los dinámicos requerimientos del mercado, constituyen nuestro sello.

En SANTOLAYA nos orientamos decididamente al cliente, lo que se traduce en un fuerte compromiso con la calidad, desde la planificación y desarrollo de sus proyectos, pasando por la comercialización de los mismos hasta un responsable y eficiente servicio de posventa.

#### ÚLTIMOS PROYECTOS DESARROLLADOS



 Walker Martínez 880, La Florida  Ventas: +569 9619 1921  walkermartinez880@urmenetagi.cl

[www.santolaya.cl](http://www.santolaya.cl)

Arquitectura:



ARQUITECTOS

Vende:



[www.urmenetagi.cl](http://www.urmenetagi.cl) - Fono: 22670 3000